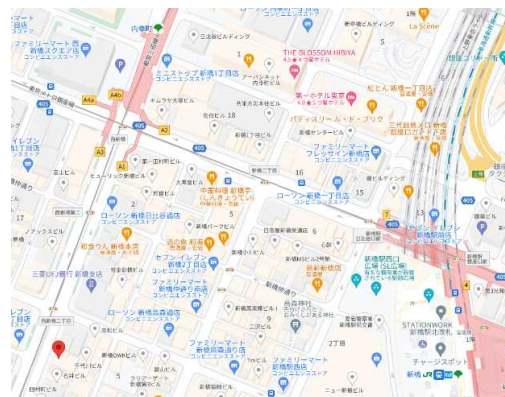


長友ランディックビル テナント募集のご案内

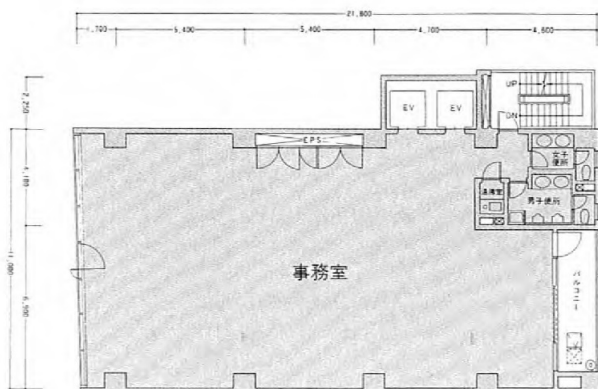
長友ランディックビル 概要



所在地：東京都港区新橋三丁目1番11号
交通：J R「新橋」駅徒歩5分
東京メトロ銀座線「新橋」駅徒歩5分
都営三田線「内幸町」駅徒歩2分
東京メトロ銀座線「虎ノ門」駅徒歩6分
階数：地上9階建て
基準階面積：67.15坪 (221.97㎡)
延床面積：2,111.98㎡
竣工年：1991年
構造：鉄骨鉄筋コンクリート造(SRC)



募集フロア・賃貸条件



賃貸条件

募集階	5階
入居日	即入居可
面積	67.15坪 (221.97㎡)
賃料	お問い合わせください
坪単価	お問い合わせください
共益費	お問い合わせください
敷金	賃料の12ヶ月分
契約形態	定期借家契約 (普通借家契約相談可)
保険加入	要
保証会社	相談

基本設備

■天井高	：2,420mm	■電気	：あり
■床荷重	：300kg/㎡	■上下水道	：あり
■OAフロア	：50mm	■トイレ・給湯室	：専用の男女トイレあり、給湯室あり
■空調設備	：個別空調	■警備管理	：区画単位で警備設定時の不法侵入監視、EV不停止
■エレベーター	：2基	■設備管理	：遠隔管理システムにより、設備機器を遠隔監視

その他

- (1) 契約面積は壁心計算により算出した専有使用面積とし、共用面積は含まれません。
- (2) 賃料、共益費のほかに別途ご負担していただく費用は、次のとおりです。
 - ①電力使用料、②水道使用料 (別途業務用として引込んだ場合のみ)、③看板使用料、④その他テナントが附加した使用料、⑤貸室内の清掃費 (当社指定業者との別途契約)
- (3) 貸室内部について当社基準仕上げ以外の内装工事を希望される場合は、当社の指定する業者に発注することとし、その実費をご負担願います。

お問い合わせ先

CHOYU

〒160-0023 東京都新宿区西新宿六丁目14番1号
株式会社 長友ビルマネジメント部
TEL：03-3343-6123 FAX：03-3343-6118
担当：日高 秋谷 (あきや)
e-mail：t-hidaka@choyu.co.jp e-mail：m-akiya@choyu.co.jp