

神田システムビル テナント募集のご案内

神田システムビル概要

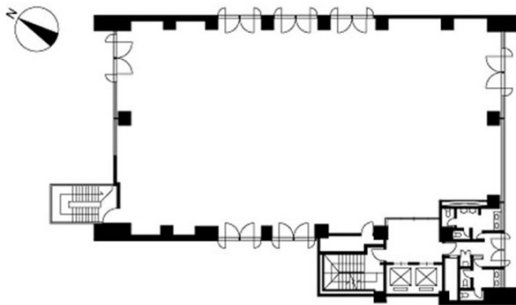


所在地：東京都千代田区神田紺屋町7
交通：J R「神田」駅徒歩5分
東京メトロ銀座線「神田」駅徒歩5分
JR 総武本線「新日本橋」駅徒歩5分
都営新宿線「岩本町」駅徒歩7分
階数：地上9階・地下1階
基準階面積：139.37 坪(460.74 m²)
延床面積：4,866.09 m²
竣工年：1990年
構造：鉄骨鉄筋コンクリート造
設計：MIA 建築デザイン研究所
施工：株式会社竹中工務店



募集フロア

基準階平面図



賃貸条件

募集階	6階
入居日	即入居可
面積	139.37 坪
敷金	賃料の10ヶ月分
賃料	お問合せ下さい
共益費	3,500 円/坪

基本設備

- 天井高：2,560mm
- 床荷重：300 kg/m²
- OAフロア：40mm
- 空調設備：個別空調
- エレベーター：2基
- 機械式駐車場：全長 5,700 mm、全幅 2,050 mm、全高 1,550 mm、重量 2,200kg
- 警備管理：区画単位で警備設定時の不法侵入監視
：ICカードによる入退出管理
- 設備管理：ビル遠隔管理システムにより、設備機器を24時間制御・監視
：エレベータ故障時や事故時の自動通報

その他

- (1) 契約面積は壁心計算により算出した専有使用面積とし、共用面積は含まれません。
- (2) 賃料、共益費のほかに別途ご負担していただく費用は、次のとおりです。
 - ①電力使用料
 - ②水道使用料
 - ③貸室内の清掃費
 - ④袖看板使用料※任意契約
 - ⑤その他テナントが附加した使用料
- (3) 貸室内部について当社基準仕上げ以外の内装工事を希望される場合は、当社の指定する業者に発注することとし、その実費をご負担願います。

お問合せ先

CHOYU 〒160-0023 東京都新宿区西新宿六丁目14番1号
株式会社 長友 ビルマネジメント部 小菅(コスゲ)

TEL: 03-3343-6123 FAX: 03-3343-6118
e-mail: t-kosuge@choyu.co.jp